

# 平成26年度 生徒による授業評価 (第2回)

## <教科別学年別集計 人数比%表示>

実施日時:平成26年11月~12月

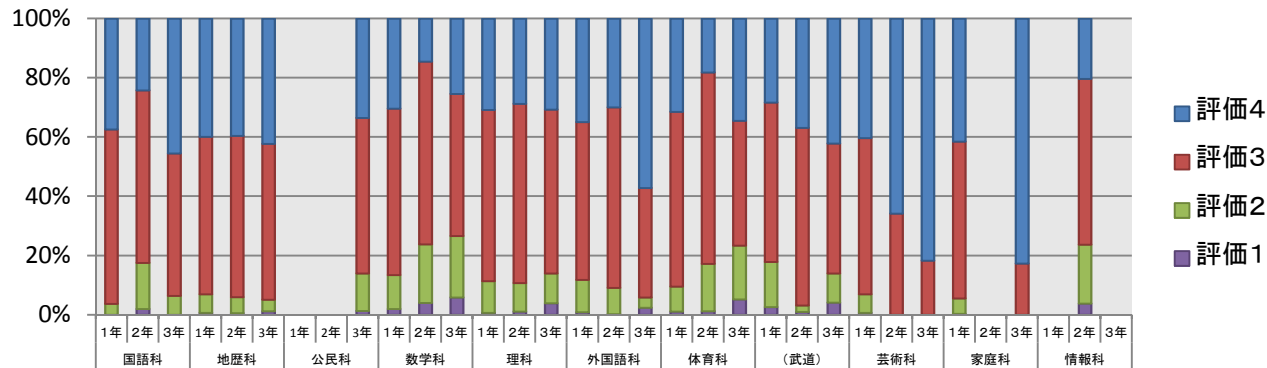
対象:全教科・全科目

質問方法:下記の内容で生徒に質問用紙を配布(質問内容は、講義科目・実技中心科目とも同じ)

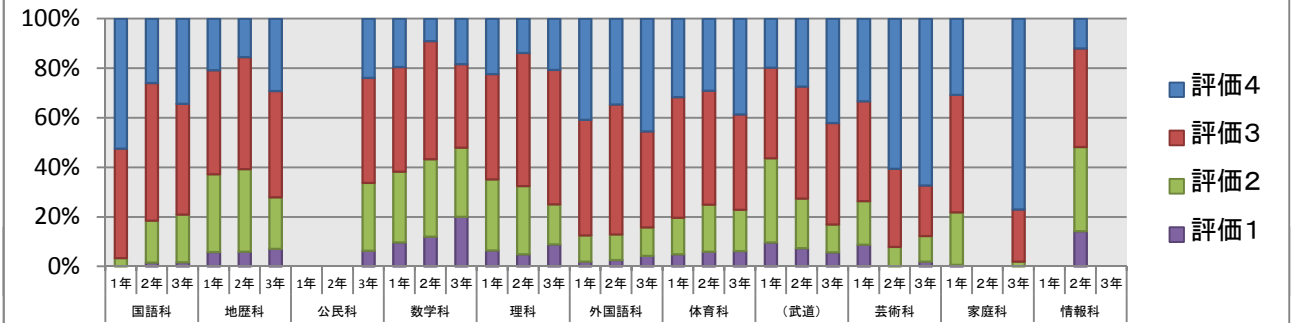
注:学校設定科目および専門教育に関する科目は、担当者の教科として集計

回答内容:評価4(とても当てはまる) 評価3(やや当てはまる) 評価2(あまり当てはまらない) 評価1(ほとんど当てはまらない) の四段階でマークシートに記入

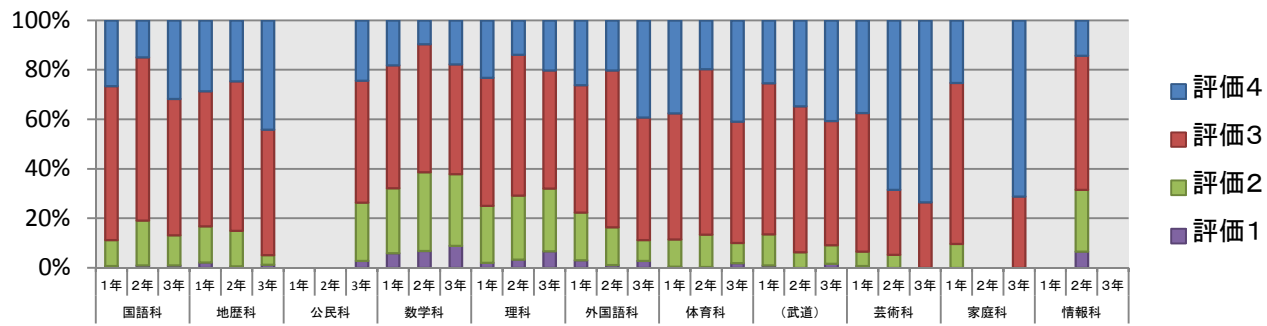
生徒によく理解できるように資料やプリントなど授業の準備や工夫されている。



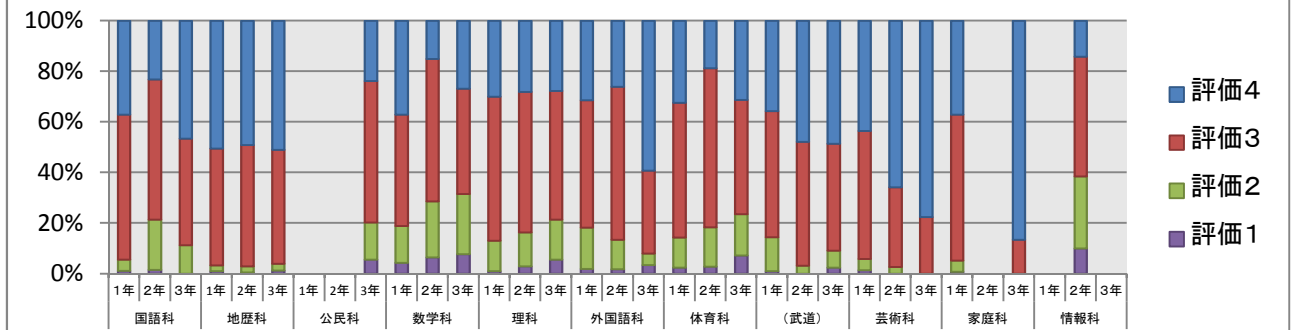
生徒自身の発言・発表や生徒どうしや先生との話し合いの機会があったり、また自身で考える時間がある。



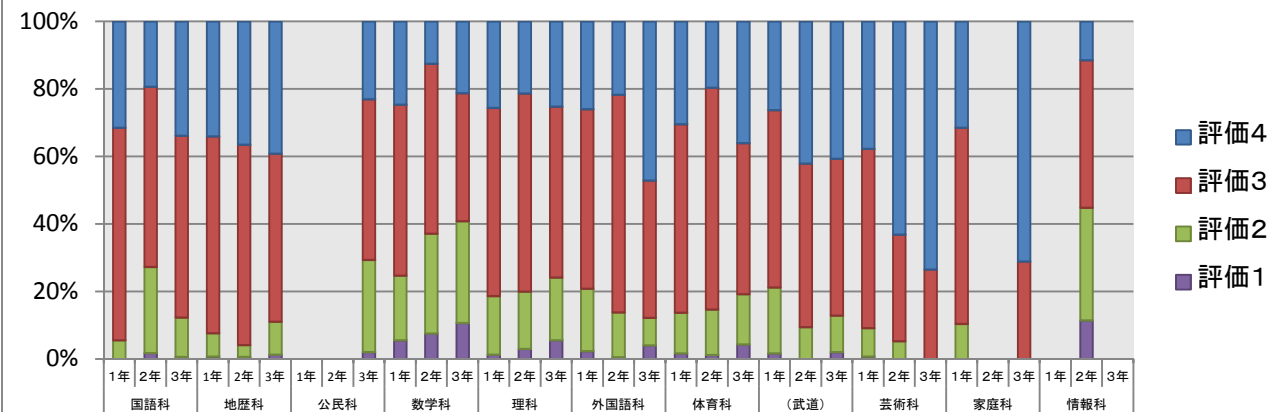
授業を受けたことによって、その科目について以前より興味・関心がわき、また知識や理解が増した。



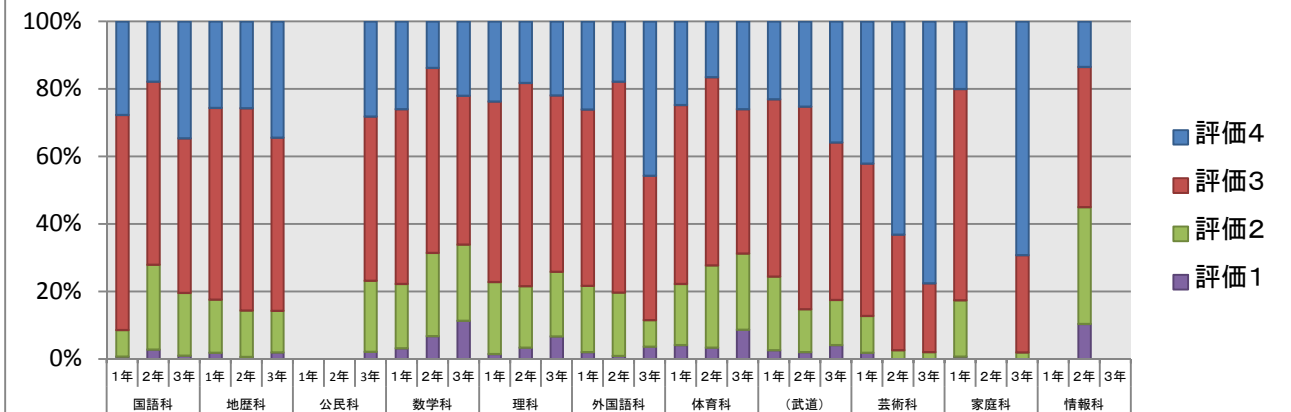
授業での指示やアドバイスなどが適切で、説明(口頭での説明、板書やプリントの内容など)はわかりやすい。



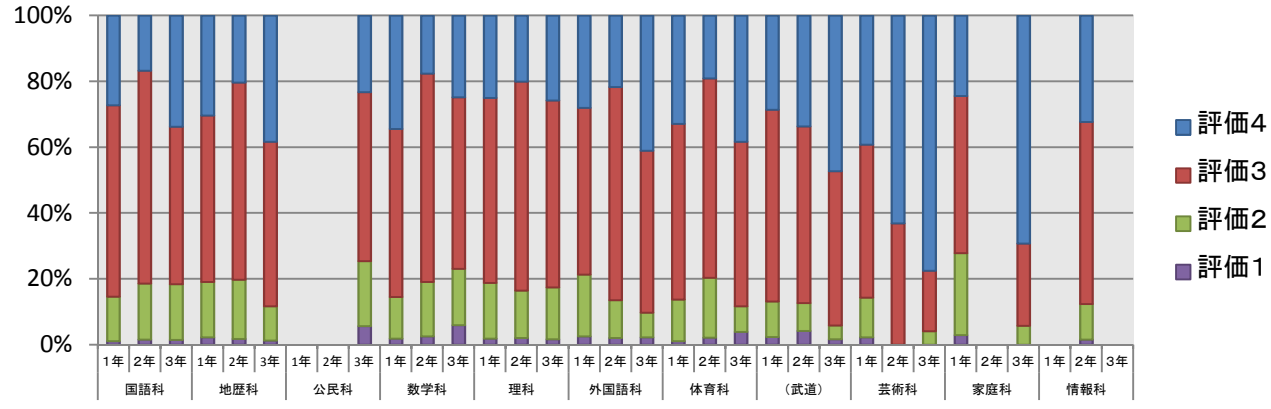
進め方に無理がなく、理解しやすい。



生徒に公平に接し、質問等にも丁寧に答えてくれる。



事前に授業内容を調べたり、事後に内容を確認している。



授業で使う教材や道具を用意したり、始業時にあらかじめ着席する(集合すること)や授業を受けるマナーを守っている。

